

## Lixadeira Pneumática Roto-Orbital 3M™, 152mm diâmetro, Auto Aspirada, Orbita 3/16 - PN20327



### DESCRIÇÃO

Lixadeira roto orbital de 3 polegadas com auto geração de vácuo, no qual coleta e retém as partículas de poeira geradas no processo de lixamento.

### CARACTERÍSTICAS



Não Aspirada



Central de Vácuo



Auto Aspirada

Tipo	Tamanho	Órbita	Item	Descrição
Sem Aspiração	6"	3/16"	HC000592630	PN20325 LIX ORB 6IN NV 3/16
	6"	3/32"	HC000592606	PN20328 LIX ORB 6IN NV 3/32
	6"	5/16"	HC000592663	PN20324 LIX ORB 6IN NV 5/16
Auto Aspirada	6"	3/16"	HC000592655	PN20327 LIX ORB 6IN SGV 3/16
	6"	5/16"	HC000598520	PN20208 LIX ORB 6IN SGV 5/16
	6"	3/32"	HC000592622	PN20330 LIX ORB 6IN SGV 3/32
Central de Vácuo	6"	3/16"	HC000592648	PN20326 LIX ORB 6IN CV 3/16
	6"	5/16"	HB004058747	PN20213 LIX ORB 6IN CV 5/16
	6"	3/32"	HC000592614	PN20329 LIX ORB 6IN CV 3/32

### CARACTERÍSTICAS TÉCNICAS DA LIXADEIRA ORBITAL:

ESPECIFICAÇÃO DO PRODUTO: 12.000 RPM Lixadeira Roto Orbital 6"									
Orbita	Face do Suporte	Tipo de Aspiração	Tipo do Suporte	Nº Modelo	PN do Suporte	Peso kg	Altura mm	Comprimento mm	Ruído dBA
5/16"	Hookit™	NV	Standard	20324	20354	0,81	82,9	162,3	77
3/16 "	Hookit™	NV	Standard	20325	20354	0,79	82,9	162,3	79
3/32"	Hookit™	NV	Standard	20328	20354	0,76	82,9	161,1	83
5/16"	Hookit™	SGV	Standard	20208	20356	0,86	84,5	164,4	83
3/16 "	Hookit™	SGV	Standard	20327	20356	0,89	84,5	164,4	85
3/32"	Hookit™	SGV	Standard	20330	20356	0,86	84,5	163,2	83
5/16"	Hookit™	CV	Standard	20213	20356	0,83	84,5	161,4	83
3/16 "	Hookit™	CV	Standard	20326	20356	0,86	84,5	161,4	77
3/32"	Hookit™	CV	Standard	20329	20356	0,83	84,5	160,2	83

### CONSUMO DE AR

Modelo	Potência (HP)	Max. Fluxo de Ar (LPM – Litros por minuto)	Pressão de Trabalho (PSI)	Taxa de Utilização (%)	Potencia Compressor Estimada Máquina (hp)
TODOS MODELOS ROS 6"	0,28	481	90	60	5

1hp= 4,0 pcm ≈ 113,28 LPM

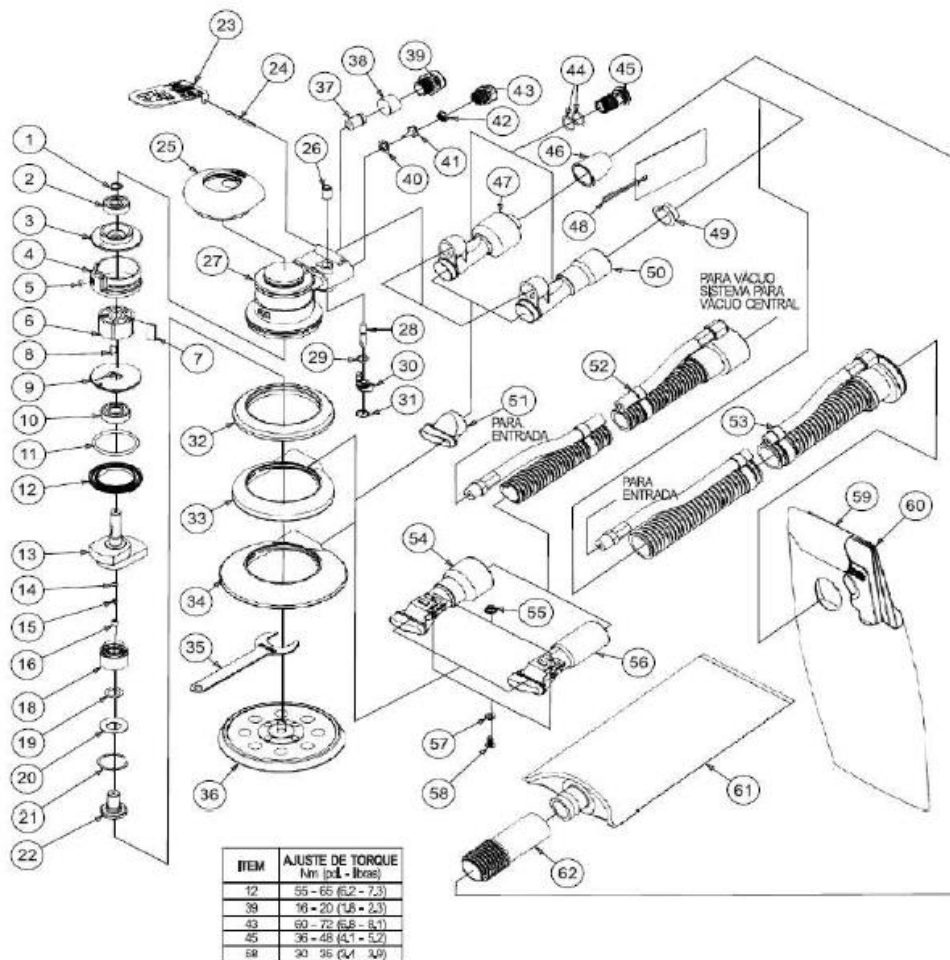
## **SEGURANÇA E INSTRUÇÕES DE USO**

- Utilize sempre equipamento de proteção individual (EPI);
- Não opere o equipamento com suspeita de problemas, por exemplo, ruídos e vibrações anormais;
- Trabalhe sempre numa postura confortável e bem posicionada;
- Inspeccione sempre o estado das conexões de ar comprimido;
- Certifique de que todas as conexões estão em perfeito estado;
- Fixe a lixa o mais centrado possível no suporte;
- Se posicione de maneira segura e confortável em relação à superfície a ser trabalhada;
- Encoste a lixadeira na superfície e ser trabalhada para então aciona-la;
- A pressão de trabalho deve ser leve (somente o peso da máquina);
- Desacione a lixadeira ainda encostada na superfície;
- Lubrificação: para maior vida útil e desempenho do equipamento recomenda-se a aplicação diária de 3 gotas lubrificante 3M PN-20451 na entrada de ar antes do uso.

## **APLICAÇÕES**

Esta ferramenta pneumática deve ser usada com um suporte e abrasivo apropriado para lixar metais, madeira, plásticos e materiais moles. Não é indicada para operações com água ou em aplicações excessivamente molhadas.

## VISTA EXPLODIDA



### CONDIÇÕES DE ARMAZENAMENTO

- O produto deve ser estocado em sua embalagem original em locais com temperatura de 15°C a 25°C e umidade relativa de 35% a 50%;
- Não armazenar em locais úmidos.

**PARA OBTER MAIS INFORMAÇÕES** e assistência em relação aos Produtos de Sistemas Abrasivos 3M, entre em contato com seu representante local da 3M ou ligue para o fale com a 3M pelo 0800-0132333.

### 3M SISTEMAS ABRASIVOS

Fale com a 3M: 0800 0132333

[www.3M.com.br](http://www.3M.com.br)

[www.youtube.com/Abrasivos3M](http://www.youtube.com/Abrasivos3M)

**3M** Ciência.  
Aplicada à vida.™