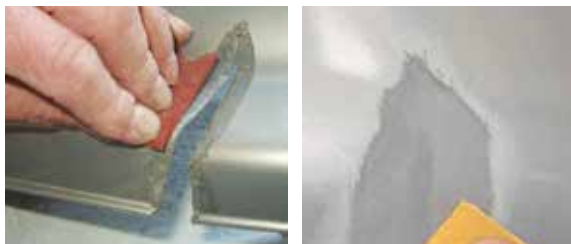


REPLAST



PRINCIPAIS VANTAGENS

- Não trinca.
- Resistente ao impacto.
- Baixo escorrimento.
- Pode ter a cura acelerada por aquecimento.
- Conserto rápido e eficaz.
- Produto semi-flexível.

PRODUTOS ASSOCIADOS

- Lixa.
- Desengraxante Universal.

Descrição do Produto

O REPLAST é um produto bicomponente, fornecido em duas embalagens (resina+endurecimento) desenvolvido para reparos em plásticos, colando e dando acabamento aos mesmos. O produto tem como base resinas epóxi modificadas, fornecendo uma colagem estrutural rígida sem a necessidade do uso de primer. O produto cura à temperatura ambiente, mas pode ser acelerado com aquecimento, através de lâmpadas e estufas.

Características

- Base epóxi.
- Baixo escorrimento.
- Fácil aplicação.
- Aderente a diversos plásticos como policarbonato, poliamida, fibra de vidros, e outros.

Aplicação

- Pára-choques, grades frontais, spoilers, aerofólios, carenagens, cárter, tampas de válvulas, tanques de combustíveis e reservatórios plásticos da linha agrícola.
- Materiais plásticos como fibra de vidro, ABS, PVC, policarbonato, poliamida e poliuretano.
- Aplicar o produto assim que efetuar a mistura.

Restrições de uso

- Não indicado para colagem de polipropileno e poliestireno.
- Não deixar a mistura pronta para posterior aplicação.

Modo de usar

- O local da aplicação deverá estar livre de poeira, graxa, óleo ou outro tipo de contaminante.
- Lixar a superfície a ser colada com lixa grossa (grana 80) ou lixadeira, até obter uma abertura em "V" de 4 a 6mm para penetração do adesivo.
- Se necessário aramar ou grampear as peças a serem reparadas.
- Limpar a superfície lixada.
- Misturar a resina com o endurecedor em partes iguais (1:1 em volume) por pelo menos 1 minuto.
- Aplicar o adesivo na peça, e aguardar a secagem.
- No caso de secagem à temperatura ambiente, aguardar pelo menos 4 horas.
- Para acelerar a cura, colocar lâmpada de aquecimento a uma distância de pelo menos 10 cm do adesivo, ou colocar a peça em estufa a 70°C durante 30min.
- Lixar o excesso do adesivo e dar acabamento com aplicação de fundo e pintura da peça.

REPLAST

Informações de segurança, limpeza e manuseio do produto

- Após o uso total do produto, não reutilizar a embalagem.
- Evite a inalação do produto durante a aplicação.
- Não comer, beber ou fumar durante o manuseio do produto.
- Utilizar os EPI's indicados para a aplicação.
- Evitar qualquer contato com os olhos. Evitar o contato com a pele. Não ingerir.
- Informações mais detalhadas poderão ser obtidas na ficha de segurança do produto através do site www.wurth.com.br/produtos.

Condição de armazenamento e prazo de validade

- Manter o produto fechado e em sua embalagem original.
- Armazenar ao abrigo de sol, chuva e longe de fontes de ignição, faíscas e chamas.
- Mantenha fora do alcance de crianças e animais.
- Não armazenar junto a alimentos, bebidas ou medicamentos, mesmos os destinados a animais.
- Não armazenar em local com umidade excessiva e com temperatura superior a +50°C.
- Validade: 12 meses a partir da data de fabricação.

Para mais informações, por favor contate

Wurth do Brasil Peças de Fixação Ltda
Rua Adolf Wurth, 557 - Jd. São vicente
Tel.: (11) 4613 1900
www.wurth.com.br

Qtde. embalagem	Descrição	Conteúdo	Código
Kit unitário	Resina	100 g	0893 300
	Endurecedor	90 g	

Todos os dados e especificações aqui referidos, assim como as recomendações apresentadas, estão sustentados por numerosos estudos laboratoriais e validados pela nossa longa experiência. Contudo e tendo em conta a grande variedade de materiais existentes no mercado, assim como as técnicas de aplicação do produto que não podem ser controladas por nós, recomendamos sempre a realização de testes prévios com os materiais a utilizar e com a sua própria técnica. Por estas razões, qualquer aplicação do produto é efetivada sob a exclusiva responsabilidade do utilizador, não podendo a Wurth do Brasil ser responsabilizada por quaisquer perdas ou prejuízos, direta ou indiretamente resultantes da aplicação.